

あさひあったか通信

発行: 社会福祉法人 大阪市旭区社会福祉協議会 住所 旭区高殿6-16-1 ☎06-6957-2200

スマートフォンについて、お悩みはありませんか?

近年、携帯電話のスマートフォン化が進み、多くの人がスマートフォンを持つようになったかと思われます。

しかし、「持っただけで全然使えていない」、「実際に使っているうえでのわからない点を聞きたい」といった、相談が多く寄せられています。そこで、昨年度からスマートフォンを使うためのお手伝いをするボランティア、スマホサポーターが活動しています!

令和7年
3月発行
第8号



スマホサポーターって??



スマホサポーターとは、画面や音量調節などの基本操作やLINE、アプリなどのスマートフォンの基本的な使い方を教えてくれるボランティアです。

皆さんの前で講師の先生として講義をするわけではありません。「ちょっとここが聞きたいけど聞く人がいない」といった悩みを、お話ししながら一緒に解決するお手伝いをします。

..... どういうところで活動してもらえるの?

スマートフォンについて教え合う
スマホサークル等への参加

スマートフォンのわからないことを
個別で聞けるスマホ
お悩み相談会

喫茶やイベント等でスマートフォンについて聞ける相談
ブースでの対応

など、いろんな場面で活動可能です! 詳しくはお問合せください(^^)

※グループ・団体等対象の活動になりますので、個人への対応はできかねます。

問合せ

大阪市旭区社会福祉協議会
☎06-6957-2200

スマホサポーターの
実際の活動を紹介!(裏面へ)

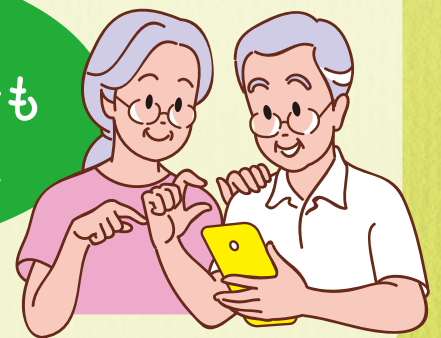
スマホサポーターの実際の活動紹介!



スマホお悩み相談会
開催の様子



地域での
スマホサークルでも
活動しています!



参加者からの声



少しは
スマートフォンを
使ってみよう
と思いました。
楽しかったです。

気軽に自分の
聞きたいところだけ
聞けるから
助かります。

