

コミュニケーション麻雀 DE 大交流会

7月23日(火)に旭区民センターの大ホールで開催しました。コミュニケーション麻雀協会の田川雅規さんにお越しいただき、60名の参加者の皆さんと一緒にゲームを楽しみました。今後、“地域のつながりづくりの場” “新しい活躍の場”として、コミュニケーション麻雀の輪が広がっていくことに期待しています。



「近くの会館でもあったらな」「自分たちのサロンや地域行事でもやってみたい」など・・・そんな時は、コミュニケーション麻雀セットの貸出や、お住いの地域へ出張麻雀もできます♪お気軽にご相談ください。



問合せ 旭区社会福祉協議会 ☎ 6957-2200

旭区見守り相談室

～孤立世帯等への専門的対応～



ご近所にこのような気になることがありましたら、
お気軽にご相談ください。

- ・あいさつや会話の様子がいつもと違う
- ・最近、姿をみていない
- ・暗くなっても家に灯りがついていない
- ・新聞や郵便物がたまっている
- ・洗濯物が何日も干したままになっている
- ・毎夜、怒鳴り声や泣き声がよく聞こえる
- など

見守り相談室ではご相談をうけ、
次のような**対応**を行い、必要な支援へつなげます。

孤立死のリスクの高い方(世帯)や社会的孤立にある状態の方等を見守り支援ネットワークが訪問し、さまざまな機関や団体等と連携・協力しながら福祉サービスの利用や地域などにつなげます。
また、お近くで開催している出張相談(「みまもり庵」)でも、ご相談を伺っています。詳しくは、区広報紙9月号に掲載しています。

問合せ 旭区見守り相談室 ☎ 6957-7301
【月～金】午前9時～午後7時 【土】午前9時～午後5時30分

旭区社会福祉施設連絡会 加盟施設紹介

vol.6 平和の子保育園 平和の子子どもの家

遊びを通して学べる保育を大切にしています。給食は、減農薬栽培、できるだけ国産品を使用しており、メニューも豊富で子どもたちに大人気！食育活動にも積極的に取り組み、食と命の大切さを伝える機会を多く持っています。

さらに、子どもの家(学童保育)では、けん玉クラブやお茶挨拶クラブなど日本の文化に触れる活動も取り入れています。

地域ふれあい子育て教室や園見学も行っておりますのでお気軽にお問合せください。ホームページもご覧ください♪



《本園》1～5歳児・学童



《分園》0歳児

<http://www.shinmori-fukushikai.or.jp>

問合せ 旭区新森7-1-5 ☎ 6954-0524



「認知症サポーター養成講座」を開催します

参加費無料

認知症を正しく理解し、“認知症の人を支えるまち”を一緒にめざしませんか。

日時 11月18日(月)午後2時～3時30分

場所 旭区在宅サービスセンター 3階 多目的室 (旭区高殿6-16-1)

定員 20名(先着順)

対象 旭区在住・在勤・在学の方

申込み 窓口・電話・FAXにて

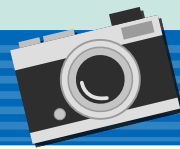
☎ 6957-2200 FAX 6957-7282

認知症サポーターとは

認知症を正しく理解し、地域で暮らす認知症の方やそのご家族、お知り合いの方を温かく見守り、支援する応援者です。ご希望の方には、終了後の活動先をご紹介します。



講座受講後にオレンジリングをお渡ししています。



地域活動紹介

高殿南地域 高殿南夏の祭典～盆踊り大会

8月2日(金)、3日(土)に開催



夕日に映えて
だんじり登場!!
子どもたちのお囃子で
会場を盛り上げました。

日も暮れて、
やぐらを囲んで盆踊り!!
太鼓も踊りもにぎやかに、
たくさんの方々の参加で
にぎわいました。



古市地域 古市まつり

7月28日(日)に開催



体育館には大きな
やぐらが!!
大人も子どもも
大盛り上がり!!

わたがしや
スーパーボール
すくいも大行列!!
わなげ上手に
できるかな?



9月以降の
地域のおまつり

9月7日(土) 午後6時～9時(盆踊りは午後7時～) **大宮納涼盆踊り大会** 場所 大宮小学校

9月22日(日) 午後4時～8時 **生江deワイワイ元気まつり** 場所 生江商店街