



# あさひ

第48号

編集・発行  
**社会福祉法人  
 大阪市旭区社会福祉協議会**  
 〒535-0031 大阪市旭区高殿6-16-1  
 旭区在宅サービスセンター内(あさひあったかセンター)  
 ☎(06)6957-2200 ㊟(06)6957-7282  
 ホームページアドレス http://sansan-asahi.or.jp  
 メールアドレス asahiswc@star.odn.ne.jp

## 旭区アクションプラン

第7期

# 「旭しょうぶ大学」講座を開催しました



第1回



第2回



第3回

### 仲間をつくってセカンドライフを楽しもう

「旭しょうぶ大学」男性を対象とした6回連続講座を開催しました。地域での居場所づくりや仲間づくりの第1歩として、男性が参加したいと思える体験型の講座で、今回7年目となりました。講座を欠席する方もなく、参加された方全員へ「修了証」を旭区花田副区長より一人一人にいただきました。参加者から、「毎回楽しい、初めての経験をした」という声があり、新たな発見をされた様子でした。

これからも長〜いお付き合いになりますように、講座を続けていく必要性を感じました。

※講座修了後は、しょうぶ大学OB会の会員として、毎月様々な活動への参加や、イベントなどでのボランティア活動にも参加しています。



第4回



第5回



第6回

#### 学習内容

	日時	内容
第1回	10月23日(木)	開校式:コーヒーの香りに誘われて~男性の居場所づくり、仲間づくり~
第2回	10月30日(木)	手打ちうどん作り~太く長〜いおつきあいを~
第3回	11月 6日(木)	中央卸売市場本場見学~市場の機能や役割を学ぼう~
第4回	11月13日(木)	アサヒビール吹田工場見学~ビールができる過程の見学をしよう~
第5回	11月20日(木)	畑作業体験
第6回	11月27日(木)	旭区まち歩き~旭区の歴史や名所を知ろう~男のカレーづくり修了式

### 第22回 和んで座談会「和んで音楽会」

しょうがい児・者、介護支援者、家族や多くの方々と楽しむ音楽の会開催しました。

誰もが自分らしく安心してともに暮らせるまちづくりをめざして、和んで座談会第22回を開催しました。

今回は、「音楽」をテーマに、豊里学園「歌音」の合唱や旭高校吹奏楽部の演奏、ペットボトルを使ったの楽器作りなど、みんなで楽しみました。

旭高校体育館をおかりし、旭高校運動部員が車いす利用者の階段昇降のサポートのために階段の下で待機し、会場づくりや開催の準備、楽器作りのサポートなど、吹奏楽部員の方々をはじめ多くの学生、先生方がボランティアで参加。旭高校の皆さんの多大なご協力のもと、開催することができました。

参加者の方々には音楽を聴く、感じる。そして一緒に音を楽しむ機会となり、また、地元高校生たちとの交流など、楽しい時間を過ごす事ができました。



### 小学生ボランティア

子どものボランティアとして小学生を対象に、今年で4回目となる小学生ボランティアを、当協議会主催「ふれあい広場」で開催しました。個性豊かなPR用看板をみんなで作成し、会場内をPRにまわりました。ふれあい広場出展団体である、「昼市コーナー」の喫茶コーナーのお手伝いや、「あゆみ倶楽部」のクッキー等販売のお手伝いをしました。PRする班とお店のお手伝いの班に別れ、恥ずかしそうにしながらも、最後には「もっとやりたい」と言って楽しく活動しました。



## 各種助成団体・事業の募集

#### ①平成27年度 善意銀行 「児童育成事業等助成」払出先の募集

**目的** 区内での児童の健全育成にかかわる事業や団体等を支援するために善意銀行への預託金の払出しを募集します。

**対象** 過去3年以上区内で活動を行っている児童・青少年育成団体、児童青少年福祉施設並びに子育てサロン、世代間交流事業や児童育成事業を行っている校下社会福祉協議会(5人以上で構成されていること)

**助成金** 一団体 10万円以内

#### ②平成27年度 旭区社協 共同募金委託(助成)事業の募集

**目的** 旭区社協に配分された共同募金は、委託(助成)を通じ、地域の新しい課題を発見し、問題解決の方法を探り、解決を担う活動主体の育成・連携を図る活動への住民参加を目的とした事業を募集します。

**対象** 地域福祉の推進を図るための社会福祉活動及びその他社会福祉を目的とする事業を実施する団体

**助成金** 一団体 10万円以内

①②ともに受付期間、申込方法は次のとおりです。

**受付期間** 4月1日(水)~15日(水)必着

**申込方法** 該当する申請書を旭区社会福祉協議会までご提出ください。※詳細は当協議会ホームページに掲載しています。申請書は、窓口に設置。

# 地域包括支援センター

## 旭区内には3つの包括支援センターがあります。

高齢者人口おおむね1万人に1か所の基準があり、旭区では3地域に分割して身近で相談が受けられるように設置されています。地域と担当包括は右の通りです。

大宮・高殿・高殿南	旭区地域包括支援センター
中宮・生江・城北	旭区西部地域包括支援センター
清水・新森・古市・太子橋	旭区東部地域包括支援センター

## 地域包括の仕事について

### 1 高齢者等総合相談

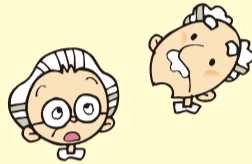
- 介護保険に関する事(申請の仕方、介護保険の使い方、利用できるサービス等)
- 認知症の相談
- 閉じこもりの相談
- 消費者被害によくあっている
- 成年後見制度についてなど、気軽にご相談ください。



### 2 虐待への対応

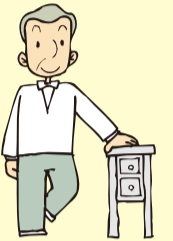
近所で気になる方があれば、お知らせください

- こざれいにしていた方が最近服装にも気をつけていないで髪もバサバサにした格好になっている
- 怒鳴り声がよく聞こえる
- 最近やせてきた、元気がない、表情が乏しい など



### 3 二次予防事業のマネジメント

- 介護保険のサービスを使うまでもないが、生活機能の低下を感じた方で、チェックリストで該当した方に、運動教室やなにわ元気塾等をお勧めしています。



### 4 介護保険の認定で「要支援1・2」のケアマネジメント

- 「要支援1・2」の方のサービスの調整等ケアマネジメントを行っています。

## 旭区のNPOの活動紹介コーナー



### 特定非営利活動法人 町家クラブゆるり

町家クラブゆるりでは、『地域で心豊かに、身近に文化を』をコンセプトに、介護保険事業、介護保険では賄えない事業、日本文化等の振興事業の3本柱を中心に高齢者や障害者、地域住民の福祉の寄与を目的に活動しています。

偶数月第2土曜日に開催される『清水ゆるり寄席』は今年で8年目、1月には高座で書かれた「めぐり」(橋右一郎さん作品)橋流寄席文字展を開催され、歩みと歴史を感じました。

※次回、落語開催は4月11日(土)

3月13日(土)には「バイオリン&ピアノ～日本の童謡・唱歌～」など定期的にイベント(有料)の開催をしています。※詳しくは☎06(4254)6886



## 旭地区募金会より

### (募金の報告)

- 赤い羽根共同募金(平成26年10～12月募金分) 募金総額 8,334,663円(パッチ募金を含む)
- 歳末助け合い募金…大阪東部ヤクルト販売(株)

みなさまのあたたかい募金活動へのご協力 感謝申し上げます

### (お知らせ)

- ◆平成27(2015)年度記念パッチデザインの募集について  
募集期間: ~4月17日 締切
  - ◆平成27年度公益財団法人中央競馬馬主社会福祉財団助成金申請について  
募集期間:3月2日～3月31日
  - ◆平成27年度大阪府共同募金配分申請について  
募集期間:5月1日～5月20日
- ※詳細については、大阪府共同募金会ホームページでご確認ください。  
http://www.akaihane-osaka.or.jp



## 会員(賛助)募集

皆さんからの会費を大切に活用しています

旭区社会福祉協議会は、明るい住みよいまちづくりを進め、地域福祉の充実を図るために、様々な事業を行っています。その財源は、市からの交付金の他、共同募金の配分金や会員の皆様からの会費収入及び善意の寄附等で成り立っています。ぜひ、皆様のお力添えをいただき、ひとりでも多くの皆さんや企業・各種団体の方々にご入会いただきますようお願いいたします。

※なお、本年度から賛助会費の効率的活用の観点から、ご協力いただいた皆様に対する「お礼状」の送付は省略させていただきますので、ご理解の程よろしくをお願いいたします。

- 個人(一口)…1,000円 ● 団体・法人(一口)…10,000円

※口数に制限はありません。

### 会費収入による主な事業

◆ふれあい広場 ◆広報紙発行 ◆車いす貸出事業 など

問合せ 旭区社会福祉協議会事務局 ☎6957-2200

賛助会員数 法人…21 個人…207(平成27年1月31日現在)

## 善意銀行だより

善意銀行では、ご寄附いただいた金品を、社会福祉活動・事業充実のために、有効に活用させていただいております。皆様の、暖かいご協力をいただきますようお願いいたします。

平成26年7月1日から平成27年12月31日までの間、次の方からご寄附をいただきました。

大阪東部ヤクルト販売(株)	養田 秋子
大宮連合女性部	井上 玲子
丸徳モーターズ	清現寺
セブンゆう	清現寺婦人会
	(預託順・敬称略)



# 旭警察署よりお知らせ

## 防犯速報

平成27年  
旭警察署  
旭防犯協会

「31,500円還付します。!!」は



## 還付金詐欺

コンビニ・金融機関のATMを操作しての

# 還付金は、絶対ない!!

【手口】

コンビニ、金融機関のATM機まで誘導されて携帯電話で、  
いわれるままATM機の操作を指示され

99万円

を犯人の口座に振り込ませた事件が発生しています

### 還付金等詐欺



ATMの操作指示して、  
税金等を還付することは  
絶対ありません。

同様の電話があれば  
すぐに相談、すぐに110番通報を!

旭警察署 TEL 06-6952-1234

問合せ 旭警察署 担当:生活安全課 ☎6952-1234



# 旭消防署よりお知らせ

日時 平成27年 **3月6日(金)**  
午後2時~午後4時

場所 **旭区民センター 大ホール**  
大阪市旭区中宮1丁目11番14号

- 入場無料
- 事前申し込み不要
- 手話通訳あり
- 来場者に粗品進呈(先着400名)



## 講演

講師:落語家  
しょうふくてい にきょう  
笑福亭 仁嬌さん

演題

「仁嬌の落語的防火のすすめ」



共催 大阪市防火管理協会旭支部  
旭防火協会・旭消防署  
協賛 旭区公衆集会場防火協議会  
旭区危険物防火協議会  
旭自衛消防協議会・旭建睦会

問合せ 旭消防署 担当:予防担当 ☎6952-0119

# 旭区子ども・子育てプラザ

〒535-0013 大阪市旭区森小路2-5-29 ☎06-6955-1144  
ホームページ http://www.osaka-kosodate.net/plaza/asahi/index.php

## プラザの主な3つの事業を紹介します。

### つどいの広場

乳幼児とその保護者の方が自由に遊び、交流できる場所です。

★利用日時…火~土曜日  
午前9時30分~正午

★場所…5階 軽運動室  
※利用にはプラザへの登録が必要です。

つどいの広場には、大きなすべり台やお家、シーソー、足こぎのクルマ、大型ブロックなどおもちゃをいろいろ取り揃えています。また、リトミック体操や手遊びなどの行事も、おこなっています。皆さん、気軽に遊びに来てください。



#### 3月の主な行事

- 5日(木) みかんさんの紙芝居
- 6日(金) えいごであそぼ
- 13日(金) ちょこっと遊ぼう
- 14日(土) プラザまつり、キッズシアター
- 18日(水) お誕生会
- 19日(木) リトミック体操
- 25日(水) ブックスタート
- 27日(金) 身体測定

### 児童健全育成事業

就学期の児童が集い、交流する部屋を開放しています。卓球やパズル、オセロなどで遊べます。プラバン工作などの行事もあります。

★利用日時…火~日曜日 午前9時30分~午後5時(学校がある日は放課後から利用可)  
正午~午後1時の間は、利用不可  
※利用にはプラザへの登録が必要です。(保護者同意)

#### 3月の主な行事

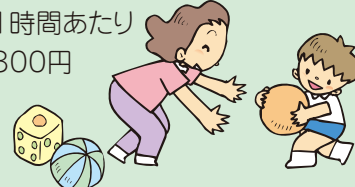
- 7日(土) 子どもボランティア会議
- 7日(土) プラバン工作
- 14日(土) プラザまつり、キッズシアター
- 25日(水) プラバン工作
- 28日(土) 卓球教室

### ファミリー・サポート・センター事業(旭支部)

会員による子育ての相互援助(子どもを預けたい方と預かることができる方をコーディネート)により、地域で子育てを支え合うサポートをしています。

- 依頼会員…大阪市内在住で、概ね生後3か月~11歳未満の子どもがいて、急な外出時や残業時等に預かりを希望される方
- 提供会員…大阪市内在住で、自宅でお子様を預かることができる方(資格、性別は問いません)(但し、子育て支援ボランティア講座(合計24時間)の受講が必要です。)

● 利用料…1時間あたり  
800円



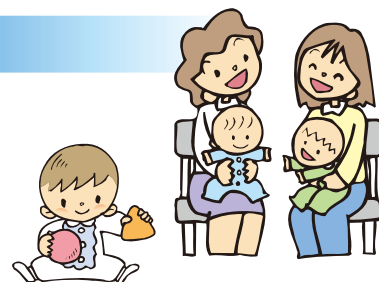
## 旭区子ども・子育てプラザ

開館日時 火~土曜日 9時~21時・日曜日 9時~17時30分

休館日 月曜日・祝日・12/29~1/3

住所 大阪市旭区森小路2-5-29 ☎・☎06-6955-1144

※地下鉄「千林大宮駅」③番出口すぐ  
保健福祉センター別館・森小路保育所 東隣り



# 旭区ボランティアビューローだより

## 中級手話講習会



手話を活かしてボランティア活動をしてみませんか!

手話の知識を学ぶことのできる講習会です。  
手話を身近に感じ、ボランティア活動の第一歩にしてみませんか。

- 目的** 平成27年4月14日(第1回)  
平成27年5月12日～平成28年3月22日までの第2・3火曜日(祝日除く)  
第2回目から第2・3火曜日(都合により変更することもあります。)  
17時15分～18時45分
- 場所** あさひあったかセンター 3階 多目的室(旭区高殿6-16-1)
- 講師** 来栖 憲さん(ボランティアグループ旭)
- 定員** 30名(先着順)
- 参加費** 無料
- 対象** 初級手話講座修了された方、手話講習を受けたことのある方。  
講習会終了後も継続して学習を続け、活動してみたい方。

- 申込方法** 3月2日～電話、FAX、メール(講座名・住所・氏名・電話番号を記入)で旭区社会福祉協議会まで。(定員になり次第締め切り)  
☎6957-2200 ㊚6957-7282  
✉asahiswc@star.Odn.ne.jp  
(提供された個人情報は、事業運営に関するお問い合わせ・お知らせのみに使用し、他の目的では使用しません)
- お問合せ** 旭区社会福祉協議会(ボランティアビューロー) ☎6957-2200



## 平成27年度 福祉基金「特定テーマ」払出 「福祉ボランティア活動応援資金」払出先の募集

活動内容・対象経費	払出金額
継続的に福祉ボランティア活動を推進するために必要なグループの活動費・運営費など。 ★普及・啓発活動 ★ボランティアの養成・研修 ★活動に必要な資機材・備品などの購入	<b>4万円以内</b> ※福祉ボランティア活動応援資金は、3年連続して受けることが可能です。4年目は申請できませんが、その翌年は申請できます。

- 目的** 「福祉ボランティア活動応援資金」では、毎年一回、区内でボランティア活動を行う団体を対象に、払出し先を募集します。
- 対象** 大阪市旭区内で福祉ボランティア活動を行っているグループ(5人以上で構成されていること)※福祉ボランティア活動:地域や福祉施設で行われる主に高齢者・障がい者・児童を対象とする自発的な市民活動をいいます。
- 受付期間** 4月1日(水)～15日(水)必着
- 申込方法** 払出申請書を旭区社会福祉協議会(ボランティアビューロー)までご提出ください。※詳細は当協議会ホームページに掲載しています。申請書は、窓口に設置。

## 旭区ウォーキングイベント

### 『早春の風にふかれて京街道七曲がりから城北公園』

谷町線関目高殿改札口前→京街道七曲がり→大宮神社旧一の鳥居跡→ガスタンク跡→旭公園→城北川→区民センター→江野公園→重誓寺→大宮神社→淀川旧堤防跡→大和橋親柱→工大記念ゲート→城北公園

- 実施日** 平成27年3月25日(水) 10時～12時頃  
(当日NHK大阪の午前7時前の天気予報で降水確率50%以上の場合は中止)
- 集合場所** 地下鉄谷町線関目高殿駅改札口前
- 集合時刻** 9時30より受付 10時出発
- 申込締切日** 3月11日(水)



関目の七曲がり付近

- ◆両コースとも、散歩を楽しめる方なら参加できます。  
ご家族・グループも歓迎します。但し、自転車での参加は、不可とします。
- ◆費用:保険・資料代として1名 300円 募集人数20名(先着順)
- ◆申込方法:締め切り日までに往復葉書に、コースI・IIのどちらかを明記し、住所・氏名(ふりがな)年齢・電話番号を記入(2名以上のお申し込みの時も、保険の関係上、全員の住所・氏名・年齢を記入して下さい)

### 『桜花満開のなか 淀川堤防を散策』

地下鉄谷町線太子橋今市駅③出入口→太子橋中公園→橋寺跡→豊里大橋→神大ボート部遭難の碑→平太の渡し跡の碑→大阪工大メモリアルゲート→城北菅原大橋→千人つか→城北公園

- 実施日** 平成27年4月8日(水) 10時～12時頃  
(当日NHK大阪の午前7時前の天気予報で降水確率50%以上の場合は中止)
- 集合場所** 地下鉄谷町線太子橋今市駅③出入口地上
- 集合時刻** 9時30より受付 10時出発
- 申込締切日** 3月25日(水)



太子橋中公園の桜

- ※この情報は、この事業にのみ使用します。
- ◆申込先: 〒535-0012 大阪市旭区千林1-5-20 旭区ボランティアガイドの会 事務局 高木宛 ☎06-6952-2749
- ◆主催:旭区ボランティアガイドの会
- ◆後援:旭区役所 旭区社会福祉協議会
- ◆旭区ボランティアガイドの会は、ガイドサポーターを募集しています。

## ボランティア募集中 子ども達といっしょに楽しく体験しませんか?

「あさひ体操教室」は去年の11月に始まったばかりの幼稚園児～小学生対象の体操教室です。ボランティア希望の方には子ども達と楽しくふれあいながら、簡単なお手伝いをお願いしたいです。子どもと接した経験や体操指導の経験がなくてもOK!子どもが大好きなら大歓迎です。  
水曜日の14:30～18:30までの間で1時間以上参加できる方、お待ちしております。参加して頂いた方には、当教室オリジナルのタオルをプレゼントします。  
さらに、3回以上参加して頂いた方には当教室オリジナルのTシャツもプレゼントします。参加希望者はお気軽にお電話お待ちしております。

- お問合せ** 090-8449-9765(代表 高橋)
- 活動場所** 大阪市立芸術創造館(旭区役所すぐ隣)
- 活動時間** 毎週水曜日 14:30～18:30



●Tシャツ  
●タオル  
※タオル、Tシャツともにイメージです。

## 平成27年度 ボランティア保険加入のご案内

大阪市社会福祉協議会が取り扱っている平成26年度のボランティア保険の有効期限は、平成27年3月31日で終了します。平成27年4月より加入される方は、平成27年3月末までに旭区ボランティアビューローまでお申込みください。  
なお、4月以降も随時受付いたしますが、保険適用は申込日の翌日から平成28年3月31日になります。