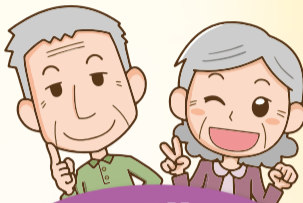


もの忘れ予防 ゲームリーダー

全5回
養成講座

誰もが明るく暮らし続けられるよう、ゲームを通して心身を活性化するためのポイントを学ぶ講座です。リーダーとしてあなたも地域づくりに参加しませんか。

- 日時** ①9月 7日(木) ②9月14日(木) ③9月21日(木)※実習あり
④9月28日(木) ⑤10月5日(木)
午後1時30分～4時30分(全日程) 各回演習等あり
- 場所** 旭区在宅サービスセンター 2階 ボランティアルーム(旭区高殿6-16-1)
③のみ大宮会館(旭区大宮1-1-7)
- 対象** 旭区内に在住、在勤の方で、もの忘れ予防を地域で取り組むことに関心のある方
- 定員** 各回20人(申込み先着順)
- 費用** テキスト代 1,200円
- 内容** ・もの忘れ予防ゲームとは ・ゲームの進め方
・もの忘れ予防ゲームの実践等
- 講師** NPO法人 認知症予防ネット 副理事長 中村 都子氏
- 申込み** 旭区地域包括支援センター TEL:6957-2200



5日間
受講された受講者には
「修了証」を授与!

地域で安心して暮らすために

いざというときに役立つ 「お守りカード」と「救急情報シート」

緊急連絡先やかかりつけ医療機関名を記載することができるので、外出時に役立つ **カードサイズで携帯できる「お守りカード」**
救急隊員がかけつけた時に役立つ **自宅内に張り出せる「救急情報シート」**
いつ来るか分からない、もしもの時に備えましょう。

問合せ 区役所 福祉課(2階28番) TEL:6957-9857
旭区社会福祉協議会(旭区高殿6-16-1)
TEL:6957-2200

- 配架場所**
- 旭区地域包括支援センター
 - 旭区東部地域包括支援センター
 - 旭区西部地域包括支援センター
 - 旭陽ランチ
 - 今市ランチ
 - 旭区社会福祉協議会
 - 旭区役所



令和5年度
大阪市
家族介護
支援事業

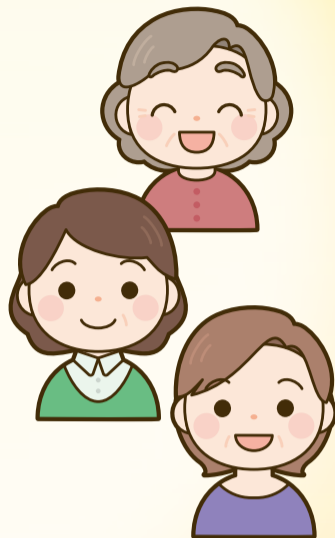
「心身整体」で リフレッシュしませんか?

参加費:無料

「心身整体」は呼吸に合わせて、心地よさを感じながら「心と身体」を整えるリラックス方法の1つです。

- 日時** 10月 6日(金) 午後2時～4時
10月27日(金) 午後2時～4時
- 場所** 旭区在宅サービスセンター
3階 多目的室(旭区高殿6-16-1)
- 対象** 旭区内在住の家族介護者・地域住民
- 定員** 各回15人(申込み先着順)
- 内容** 心身整体 **持ち物** バスタオル・飲み物
- 講師** 心&からだバランス研究所 所長
健康運動指導士 金 京子氏
- 申込み** 旭区地域包括支援センターにご来所
いただくか電話でお申し込みください。
TEL:6957-2200
- 主催** 旭区地域包括支援センター

●当日、体調不良の場合は、欠席をお願いします。
●状況により中止の可能性があります。中止決定の際にはご連絡いたします。



旭区社会福祉施設連絡会 加盟施設紹介

Vol. 22

社会福祉法人 しろきた福祉会 ありんこ第2保育園



2015年4月に開園し8年目を迎えました。0歳から5歳児までの保育園です。こどもたちは、友だちや保育士と過ごす毎日の中で、たくさんの経験をしてのびのびと成長しています。年齢別の保育を基本に乳児と幼児の関わりも大事にしています。先日、夏まつりを行いました。いろいろなあそびのコーナーを友だちと一緒に回って楽しそうなこどもたちでした。こどもたちの笑顔は私たちの元気の源です。これからも1人ひとりに寄り添いながら、こどもたちの成長を保護者と一緒に喜びあえる保育園でありたいと思います。

問合せ 旭区大宮1-9-13 TEL:6954-1101
ホームページ: <https://www.ans.co.jp/u/shirokita/daini/>

令和
4年度

事業報告・決算報告が 「理事会」「評議員会」で 承認されました。

6月12日(月)に理事会、6月29日(木)に評議員会を開催し、令和4年度事業報告(案)、令和4年度決算報告(案)等について審議され、すべて原案どおり承認されました。決算額は次のとおりです。

旭区社会福祉協議会 令和4年度 決算額		■支出の部 (円)	
		① 法人運営運営事業	8,558,490
		② 区地域福祉活動支援事業	49,772,581
		③ 共同募金配分金事業	6,123,421
		④ 地域推進推進基金事業	94,613
		⑤ 善意銀行事業	250,125
		⑥ 福祉基金事業	628,899
		⑦ あんしんさぽーと事業	3,001,465
		⑧ 地域包括支援センター事業	40,754,188
		⑨ 介護予防事業	2,809,521
		⑩ 通所介護事業	3,730
		⑪ 居宅介護支援事業	4,323,298
		⑫ 介護予防支援事業	29,985,447
		⑬ 家族介護支援事業	98,070
		⑭ 子育て活動支援事業	25,383,090
		⑮ 生活福祉資金事業	10,203,117
		⑯ 見守りネットワーク強化事業	15,132,258
		⑰ 子育てサービス利用者支援事業	6,995,626
		⑱ 生活支援体制整備事業	13,617,237
		⑲ あさひ子育て見守り事業	9,163,872
		⑳ あさひ子育て見守り事業	6,733,066
		㉑ 次期繰越金	129,317,397
		支 出 計	362,949,511
■収入の部 (円)			
① 会費収入	821,000		
② 分担金収入	380,000		
③ 寄附金収入	360,664		
④ 経常経費補助金収入	88,258,575		
⑤ 受託金収入	126,118,176		
⑥ 事業収入	200		
⑦ 介護保険事業収入	35,546,549		
⑧ 受取利息配当金収入	732,068		
⑨ その他の収入	594,331		
⑩ 前期繰越金	110,137,948		
収 入 計	362,949,511		

