



あたたかく  
ささえあい  
ひろげよう

# あさひ

第68号

編集・発行



社会福祉法人  
大阪市旭区社会福祉協議会

〒535-0031 大阪市旭区高殿6-16-1  
旭区在宅サービスセンター内(あさひあつたかセンター)

☎(06)6957-2200 ㊚(06)6957-7282

ホームページ http://sansan-asahi.or.jp

eメール asahiswc@star.odn.ne.jp



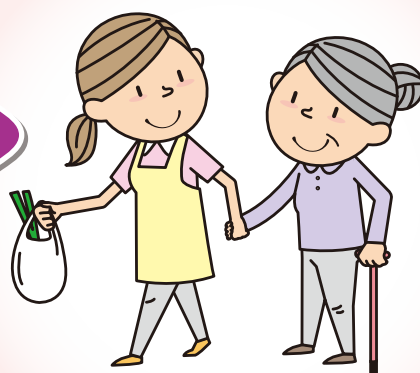
## お買い物付き添いボランティア講座

### 受講者大募集!

ひとりで買い物に行くのが  
しんどくなってきた

買い物した荷物を  
ひとりで持つのが大変

高いところにある商品が  
取りにくい



誰かと一緒に買い物へ  
行けたら安心

地域には“お買い物の悩み”を持つ高齢者が増えてきました。「誰かと一緒ならまだまだ自分でお買い物が楽しめる!」という方のために付き添い、見守って、**一緒にお買い物を楽しめる**ボランティアさんを募集します♪

日時 ①3月17日(火)午前10時~正午 ②3月24日(火)午前11時30分~午後2時

場所 ①旭区在宅サービスセンター 3階 多目的室 ②ベルファ都島ショッピングセンター

内容 ①ボランティア活動って? お買い物の付き添いってどんなこと? ②お買い物付き添い体験(参加者との昼食含む)

費用 無料(※②のお買い物付き添い体験にかかる食事代、交通費等の費用は自己負担となりますので、ご了承ください)

定員 10名(先着順) 対象 ボランティア活動に関心があり、受講後、お買い物付き添いボランティアとして活動ができる方

申込み お電話でお申し込みください ☎6957-2200

## コミュニケーション麻雀体験会

令和2年度 予定表 (※第2金曜日、第4月曜日)

4月 10日 27日	10月 9日 26日
5月 8日 25日	11月 13日 未定
6月 12日 22日	12月 11日 28日
7月 10日 27日	1月 8日 25日
8月 14日 24日	2月 12日 22日
9月 11日 28日	3月 12日 22日

参加費  
無料



時間 午後1時30分~4時

場所 旭区高殿6-16-1 在宅サービスセンター内

問合せ 旭区社会福祉協議会 ☎6957-2200

## 男のカフェ「火の鳥」

令和2年度 予定表 (※毎月第2金曜日)

4月10日(金)	10月 9日(金)
5月 8日(金)	11月13日(金)
6月12日(金)	12月11日(金)
7月10日(金)	1月 8日(金)
8月14日(金)	2月12日(金)
9月11日(金)	3月12日(金)

¥100  
お菓子付



時間 午後1時30分~3時30分

場所 旭区高殿6-16-1 旭区在宅サービスセンター内

問合せ 旭区社会福祉協議会 ☎6957-2200

## 総務大臣表彰受賞 おめでとうございます



令和元年12月11日(水)、  
「令和元年度自治会等  
地縁による団体功労者  
総務大臣表彰 表彰状授与式」  
が旭区役所で行われ、  
大阪市旭区地域振興会  
前川 弘 会長(大阪市旭区  
社会福祉協議会 理事)  
に表彰状が授与され  
ました。

## 令和2年度

### 旭区社協共同募金委託(助成)事業の募集

旭区社協への配分につきましては、地域の新しい課題を発見し、問題解決の方法を探り、解決を担う活動主体の育成・連携を図る事業に配分します。申請につきましては、次のとおりです。

対象 地域福祉の推進を図るための社会福祉活動及び  
その他社会福祉を目的とする事業を実施する団体一団体

助成金額 金4万円以内

受付期間 4月1日(水)~15(水)必着

申込方法 申請書を旭区社会福祉協議会までご提出ください。  
(申請書は、窓口を設置するほか、本会ホームページに掲載します。)