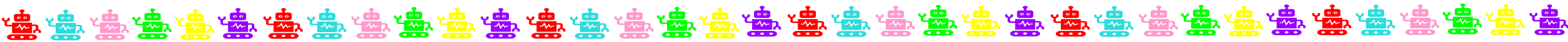


令和4年度 旭区・おもちゃドクター🩺養成講座

～子どもたちの大切なおもちゃを治すドクターになりませんか？～



日時

11月12日(土) 10:00～15:30(途中休憩あり)

会場

旭区在宅サービスセンター 2階ボランティアルーム
(旭区高殿6-16-1)

参加料

無料



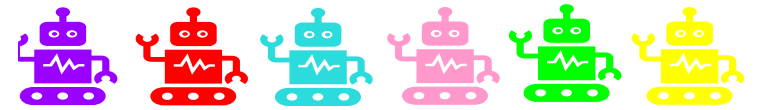
対象

おもちゃドクターとなって活動できる方 経験・性別不問
小学校高学年以上 (小学生は保護者同伴が必要です。)

※講座終了後、「あさひ・おもちゃ病院」(場所:旭区子ども子育てプラザ)で
毎月第4土曜日13:00～15:00ボランティア活動をしていただきます。

定員

10名程度(先着順)



講師

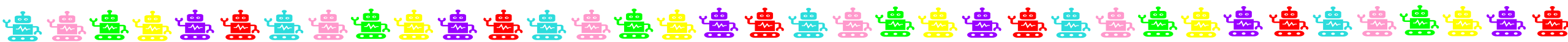
おおさか・おもちゃ病院協議会所属 おもちゃドクター

申込み・
お問合せ

9月12日(月)より電話・FAX・メール・窓口にて受付

旭区在宅サービスセンター内 旭区社会福祉協議会(担当:森山)

電話 6957-2200 FAX 6957-7282 メール asahiswc@asahi-shakyo.or.jp



11月12日(土)

【旭区・おもちゃドクター養成講座 内容】

10:00～12:00(途中休憩あり)

- ・ボランティア活動について
- ・講義 おもちゃの修理の基本
- ・実習Ⅰ 半田付け基本(テスターの使い方)



13:00～15:30(途中休憩あり)

- ・実習Ⅱ 半田付け応用(テスターの使い方)
(必要工具の製作) 例 クリップ付きリード線
- ・実習Ⅲ おもちゃの修理(プラレール分解・組み立て)



持っておられたら持参していただきたい工具類
(なくても可)

- ・プラスドライバー(#2、#1)
- ・マイナスドライバー(幅約4mm)
- ・小型ラジオペンチ
- ・小型ニッパー
- ・テスター、半田コテ、コテ台

