

—あさひあったか通信 特別号—



あさひ ふれあいMAP

発行日 令和元年00月00日

発行 社会福祉法人 大阪市旭区社会福祉協議会
大阪市旭区高殿6-16-1

電話06-6957-2200 FAX 06-6957-7282

※この情報は大阪市旭区社会福祉協議会が令和元年4月1日現在把握している情報です。



—あさひあったか通信 特別号—

あさひ ふれあいMAP

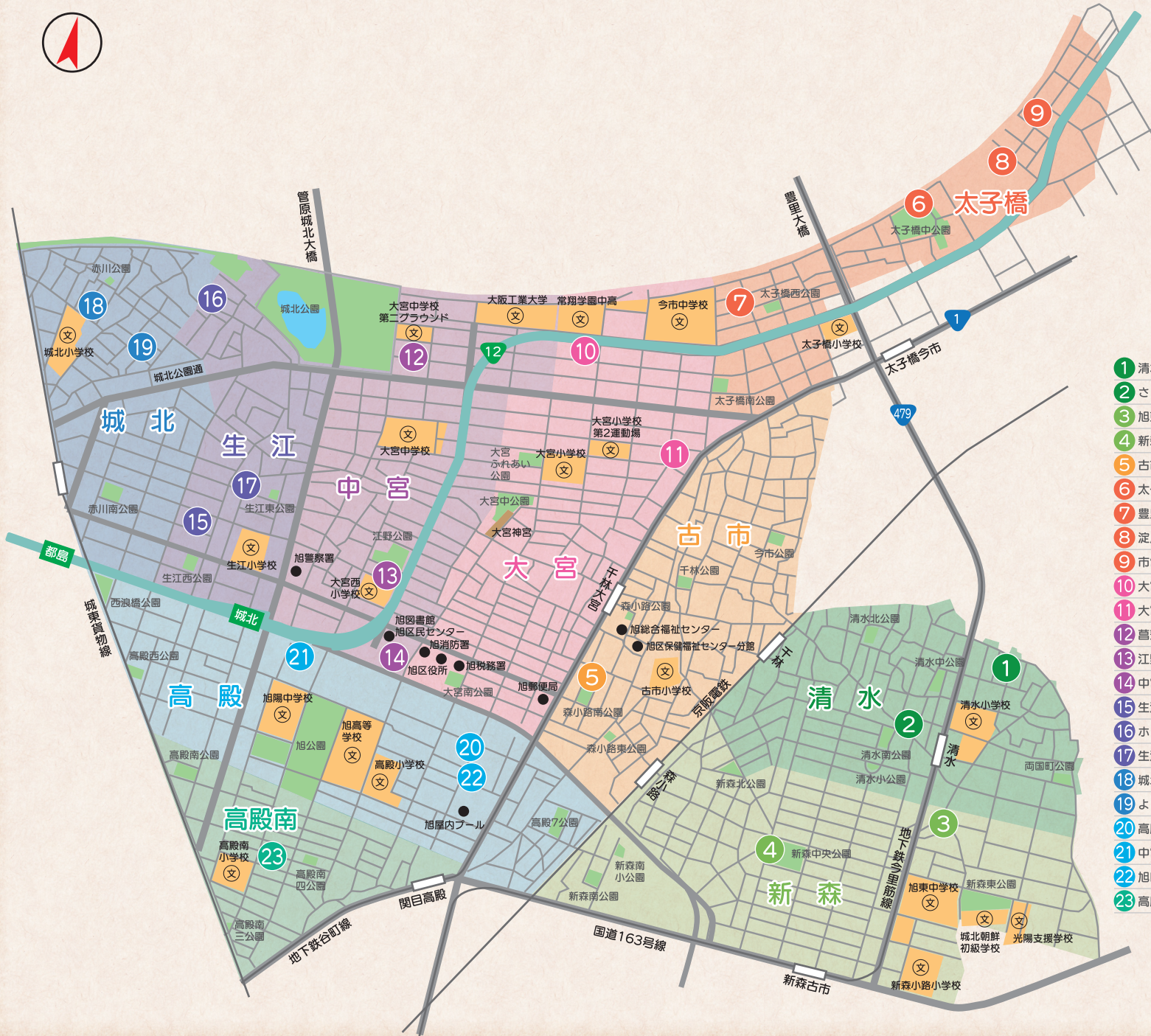
マップ



旭区では、地域にお住まいのみなさんが、
気軽に集まって話をし、「ふれあえる場」として、
ボランティアを中心に喫茶を運営する活動があります。
そこへ行けばご近所の人が出て、ボランティアが出て、
「おしゃべり」ができる、ということが一番の魅力です。
また、多くの地域の方が集うことで、顔見知りも増え、気軽に
あいさつを交わす日常のつながりへと広がっていきます。
ぜひお近くのふれあい喫茶など、サロン活動を
のぞいてみませんか？



あさひ ふれあいMAP マップ



1	清水住宅集会所	ふれあい喫茶「あゆみ」	P3
2	さくら苑地域交流センター	清水地域活動協議会 喫茶いずみ	P4
3	旭東会館	新森すこやかサロン	P5
4	新森会館	新森すこやかサロン	P6
5	古市会館	ふれあい喫茶「ほのぼのサロン」	P7
6	太子橋会館	天使のWA	P8
7	豊里学園	ふれあいサロン 和(なごみ)	P9
8	淀川パークハウス集会所	ふれあい広場 サロン・ド・パーク	P10
9	市営橋寺住宅集会所	おしゃべりサロン橋寺	P11
10	大宮北老人憩の家	ふれあい喫茶 ゆうゆう	P12
11	大宮集会所	ふれあい喫茶 さくら	P13
12	菖蒲会館(市営城北中宮住宅集会所)	ふれあいサロン	P14
13	江野公園中宮集会所	ふれあい喫茶「集」	P15,16
14	中宮第二住宅集会所	中一南ふれあいネットワーク	P17
15	生江老人憩の家	ふれあいデー	P18
16	ホットスペースいくえ	コミュニティカフェ カトレア	P19
17	生江支部センターひだまり	ひだまり	P20
18	城北老人憩の家	ふれあい喫茶	P21
19	よってこ	よってこ	P22
20	高殿会館	陽だまり	P23
21	中宮町団地集会所	笑顔カフェ	P24
22	旭区在宅サービスセンター	男のカフェ「火の鳥」	P25
23	高殿南老人憩の家	ふれあい喫茶「ほほえみ」	P26

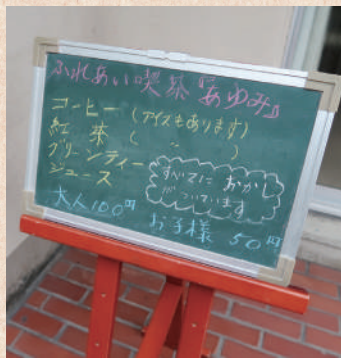
1

清水

ふれあい喫茶 あゆみ



仕事をしておられる方、
子どもさんが気楽に来て
いただけるよう**土曜日に**
開催しております。



ふれあい喫茶「あゆみ」

- 日 時** 毎月第2土曜日 午前10時～12時
(1月・8月はお休み)
- 場 所** 清水住宅集会所(清水5-16-16)
- 費 用** 大人100円/子ども50円

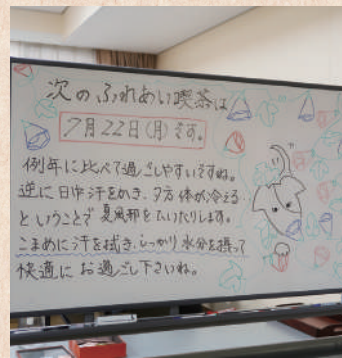
2

清水

清水地域活動協議会 喫茶いずみ



「明るく楽しく」をモットー
に活動しています。ボラン
ティアも楽しみながら、お
客さんも楽しみに来られて
います。季節のお花も喜ん
でいただいています。ぜひ
お越しください。



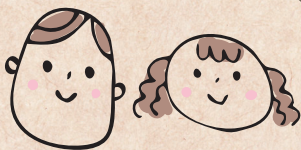
清水地域活動協議会 喫茶いずみ

- 日 時** 毎月第2、第4月曜日 午前10時～12時
- 場 所** さくら苑地域交流センター(清水3-15-23)
- 費 用** 100円

3 新森 すこやかサロン



こだわりのコーヒー豆を使っているの、コーヒーがおいしいですよ。みなさんからも好評でおすすめです。みなさんお誘い合わせのうえ、一度お越しください！



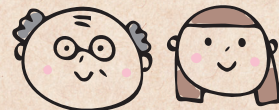
新森すこやかサロン

日 時 毎月第1金曜日 午前10時～12時
(1月・8月はお休み)
場 所 旭東会館(新森7-12-11)
費 用 100円

4 新森 すこやかサロン



地域の方はもちろん近くの介護施設の方達にも車椅子で参加していただいています。



新森すこやかサロン

日 時 毎月第3金曜日 午前10時～12時
(1月・7月・8月はお休み)
場 所 新森会館(新森4-22-32)
費 用 100円

5

ふれあい喫茶 ほのぼのサロン

古市



お菓子付きで、ドリップ式コーヒー、紅茶、ジュース等をいただきながら地域の皆様が楽しくおしゃべりをされています。健康チェックとして血圧測定の実施、年1回お楽しみ抽選会を行い、参加者から喜びの声をいただいています。



ふれあい喫茶「ほのぼのサロン」

- 日 時** 毎月第1、第3月曜日 午前10時～12時
(8・12月はお休み) ※9月は第1、1月は第3のみ開催
- 場 所** 古市会館 1階(森小路1-12-3)
- 費 用** 100円

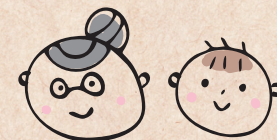
6

天使のWA

太子橋



コーヒーは1杯ずつサイフォンで入れています。お菓子は手作りで前日に作っています。1月にはコーヒーを頼んでくれた方にぜんざいをふるまっています。みなさんのお越しをお待ちしています！




天使のWA

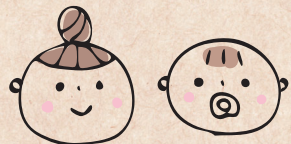
- 日 時** 毎月第4木曜日 午前10時～12時
(8月・12月はお休み)
- 場 所** 太子橋会館(太子橋2-7-19)
- 費 用** 100円

7 ふれあいサロン 和(なごみ)

太子橋




サイフォンでいれたコーヒーは「おいしい」と好評です。お茶屋さんで選んだこだわりのグリーンティーもありますよ！季節に合わせたカードもお渡ししています。




ふれあいサロン 和(なごみ)

日 時 毎月第1水曜日 午後1時～3時
(1月・8月はお休み)

場 所 豊里学園(太子橋1-16-24)

費 用 100円

8 ふれあい広場 サロン・ド・パーク

太子橋




地域の方々が気軽に来て、おしゃべりをしながら楽しんでいただける場所です。フラダンス、踊り、三味線、リハビリ教室など、いろいろなイベントも企画しています。どなたでもどうぞ！




ふれあい広場 サロン・ド・パーク

日 時 毎月第4土曜日 午後1時～3時

場 所 淀川パークハウス集会所(太子橋3-2-8)

費 用 100円

9

おしゃべりサロン 橋 寺

太子橋



男性参加者多数。
クラブ活動盛ん。
麻雀、囲碁、将棋、おりがみ
等。セルフ喫茶あり。



おしゃべりサロン橋寺

日 時 毎月第1金曜日 午後1時～4時

場 所 市営橋寺住宅集会室(太子橋3-8-1)

費 用 無料

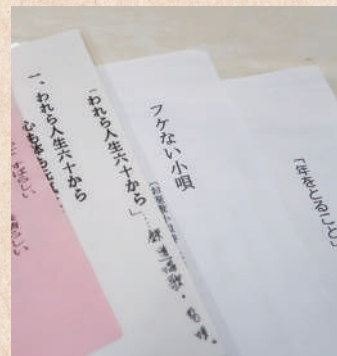
10

ふれあい喫茶 ゆうゆう

大宮



大きな声を出して元気
になってもらうことをめざし
て、「ゆうゆう喫茶の歌」を
みんなで歌っています！



ふれあい喫茶 ゆうゆう

日 時 毎月第1、第3水曜日 午前9時30分～11時30分

場 所 大宮北老人憩の家(大宮5-9-20)

費 用 100円

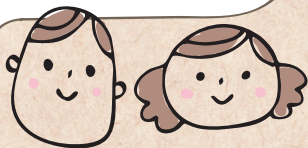
11

ふれあい喫茶
さくら

大宮



「来てよかった」と思えるような居心地のいい雰囲気づくりを心がけています。年に1回の音楽の生演奏や季節を感じられるイベント、生花で皆さんに楽しんでもらえるように工夫しています。たっぷり注いだこだわりのコーヒーと笑顔あふれるスタッフでお待ちしています。



ふれあい喫茶 さくら

日 時 毎月第2水曜日 午前10時～12時

場 所 大宮集会所(大宮4-21-4)

費 用 100円

12

ふれあいサロン

中宮



当町会にお住まいの方々同士のふれあいにより、仲良く、元気に、楽しく暮らせるために、趣味のこと、健康のこと、食事のこと、今やりたいこと、心配なこと、困っていること、何でもいいです。皆さんでおしゃべりしましょう。



ふれあいサロン

日 時 毎月第2日曜日、第4水曜日 午前10時～12時
(8月・1月はお休み)

場 所 菖蒲会館(市営城北中宮住宅集会所)(中宮5-1-1)

費 用 無料(但し、中宮西町会の方)

13

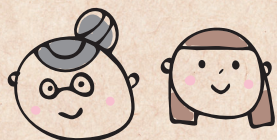
中宮

ふれあい喫茶
集

(中宮連合振興町会)



中宮地域住民の連携をより深いものとするために、「今日も1日笑顔で！」をモットーに女性部全員で頑張っています。



13

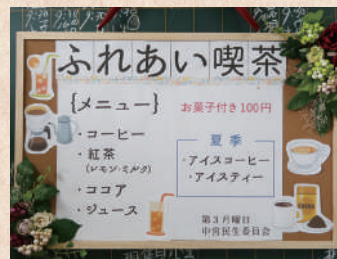
中宮

ふれあい喫茶
集

(中宮地区民生委員)



近くの喫茶店よりアルカリイオン水を頂き美味しいお水で提供させていただいております。毎回楽しくワイワイやっていますので、皆さんお誘い合わせてお越しください。



ふれあい喫茶「集」(中宮連合振興町会)

日 時 毎月第1月曜日 午前10時～12時
(1・8月はお休み)

場 所 江野公園中宮集会所(中宮2-18-23)

費 用 コーヒー・紅茶 1杯100円(お菓子付き)

ふれあい喫茶「集」(中宮地区民生委員)

日 時 毎月第3月曜日 午前10時～12時
(1月・8月はお休み)

場 所 江野公園中宮集会所(中宮2-18-23)

費 用 コーヒー・紅茶・ココア・ジュース 1杯100円(お菓子付き)

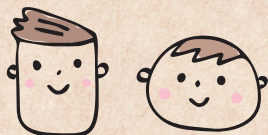
14

中宮

中一南 ふれあいネットワーク



皆さん自由に楽しく
おしゃべりしています。



中一南ふれあいネットワーク

- 日 時** 毎月第3木曜日 午後1時～
場 所 中宮第二住宅集会所(中宮1-11-1)
費 用 コーヒー 1杯50円

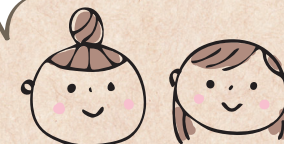
15

生江

ふれあいデー



生花を1束120円で好評販売
しています。会館の2階
では手芸も開催。みなさん
心待ちにしていますヨ。
1月にはおいしい手作りの
おぜんざいがあります。



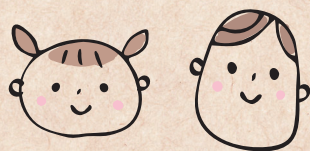
ふれあいデー

- 日 時** 毎月第3日曜日 午後1時～3時(8月はお休み)
場 所 生江老人憩の家(生江1-4-31)
費 用 100円

コミュニティカフェ カトレア



100円で内容が盛りだくさんです。
一度お気軽にのぞいてみてくださいね。



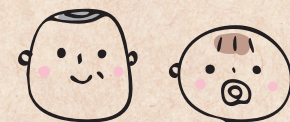
コミュニティカフェ カトレア

- 日 時** 毎週金曜日(3回) 午前9時～10時30分
場 所 ホットスペースいくえ(生江3-24-3)
費 用 100円

ひだまり



折り紙、小物作り、健康チェック、脳いきいき体操、食事会など、いろいろ企画しています。ぜひお越しください。



ひだまり

- 日 時** 毎週月、火、水、木、金曜日 午後1時～4時
場 所 生江支部センター ひだまり(生江2-7-17)
費 用 50円

ふれあい喫茶



コーヒーもケーキもとてもおいしく、地域の方々の憩いの場になっています。みなさん楽しみにしておりますよ！ぜひ、お越しください。



ふれあい喫茶

日 時 毎月第2、4土曜日 午前10時～12時

(8月、12月第4、1月第2はお休み)

場 所 城北老人憩の家(赤川4-22-28)

費 用 100円

よってこ



来られた人が心も体も健康になれるように心がけています。気軽におしゃべりを楽しめる雰囲気ですので、ぜひお越しください。



よってこ

日 時 毎週火、水、木、金曜日 午後1時～3時30分

場 所 よってこ(赤川4-3-6)※田村珠算教室の並びです

費 用 50円

陽だまり



一人で来られても、楽しくおしゃべりして過ごしていただけるような優しい雰囲気です。
ぜひ、お越しください。



陽だまり

日 時 毎月第2、4木曜日 午前10時～12時

(12月は第4お休み)

場 所 高殿会館(高殿6-16-5)

費 用 100円

笑顔カフェ



みんなで楽しく語り合う場所にしたいと思います。
多数お越しください。



笑顔カフェ

日 時 毎月第1水曜日 午後1時～2時30分

場 所 中宮町団地集会所(高殿5-12-6)

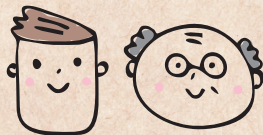
費 用 100円

男のカフェ 火の鳥



居心地のいい男性の居場所をめざして♪

スタッフもお客さんも男性中心のカフェです。地域や福祉施設での出張カフェのご依頼もお待ちしています！



男のカフェ「火の鳥」

日 時 第2金曜日 午後1時30分～3時30分

場 所 旭区在宅サービスセンター1階
ボランティア・市民活動センター(高殿6-16-1)

費 用 100円(お菓子つき)

高殿南地域活動協議会ふれあい喫茶 ほほえみ



インスタントコーヒーではなく挽いた豆をドリップしたコーヒーを提供しています。夏季は手作り梅ジュース、1月にはぜんざいをふるまっています。



高殿南地域活動協議会 ふれあい喫茶「ほほえみ」

日 時 毎月第4火曜日 午前10時～12時
(8月・12月はお休み)

場 所 高殿南老人憩の家(高殿3-21-1)

費 用 1杯 100円